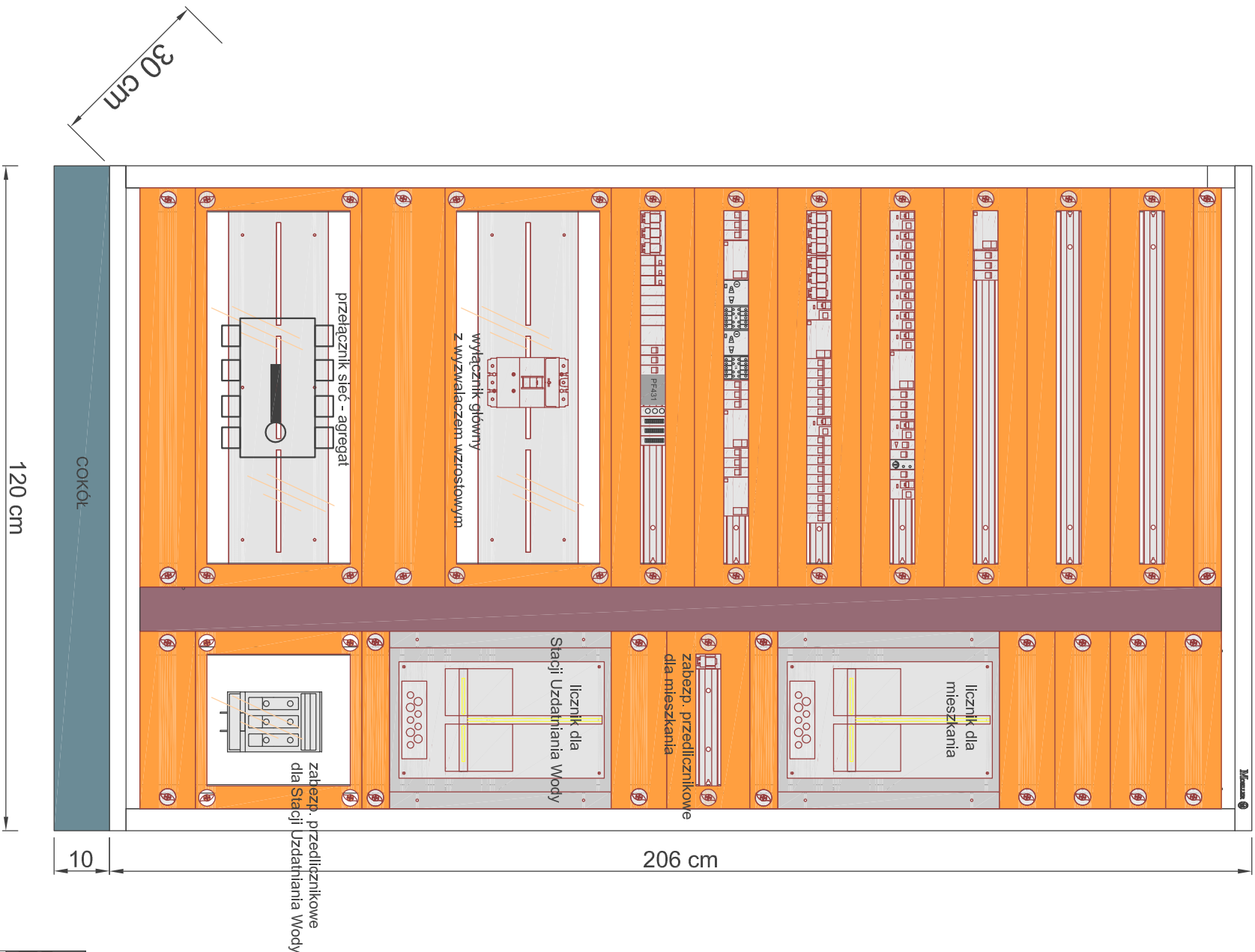



ROZDZIELNICA GŁÓWNA RG



ROZDZIELNICĘ WYKONAĆ W OBUDOWIE
STOJĄCEJ MOELLER/EATON PROFi+ IP30
I WYPOSAŻYĆ W DRZWI
STALOWE PEŁNE, ZAMYKANE DŹWIGNIĄ,
DLA LICZNIKÓW, PRZELĄCZNIKA SIEĆ/AGREGAT
ORAZ WYŁĄCZNIKA GŁÓWNEGO
WYKONAĆ OKIENKA REWIZYJNE

		WIELOBRANŻOWE PRZEDSIĘBIORSTWO USŁUGOWE "KAMAT" - Marek Trzoska ul. Konopnickiej 25/18 85-124 Bydgoszcz	
Temat: REMONT ISTNIEJĄCEJ STACJI WODOCIĄGOWEJ W NOWYM DĄBIU	Elektryczna	PW	
	Branża	Stadium	
Obiekt: STACJA WODOCIĄGOWA W NOWYM DĄBIU	Projektant	mgr inż. Piotr Tujeja nr upr. KUP/0161/P/OOE/08	
	Sprawdził	inż. Grzegorz Chrapkowski nr upr. 285/72 Bg	
Przedmiot opracowania: WIDOK ROZDZIELNICY RG		05.2011	-
		Data	Nr rysunku
			E-7